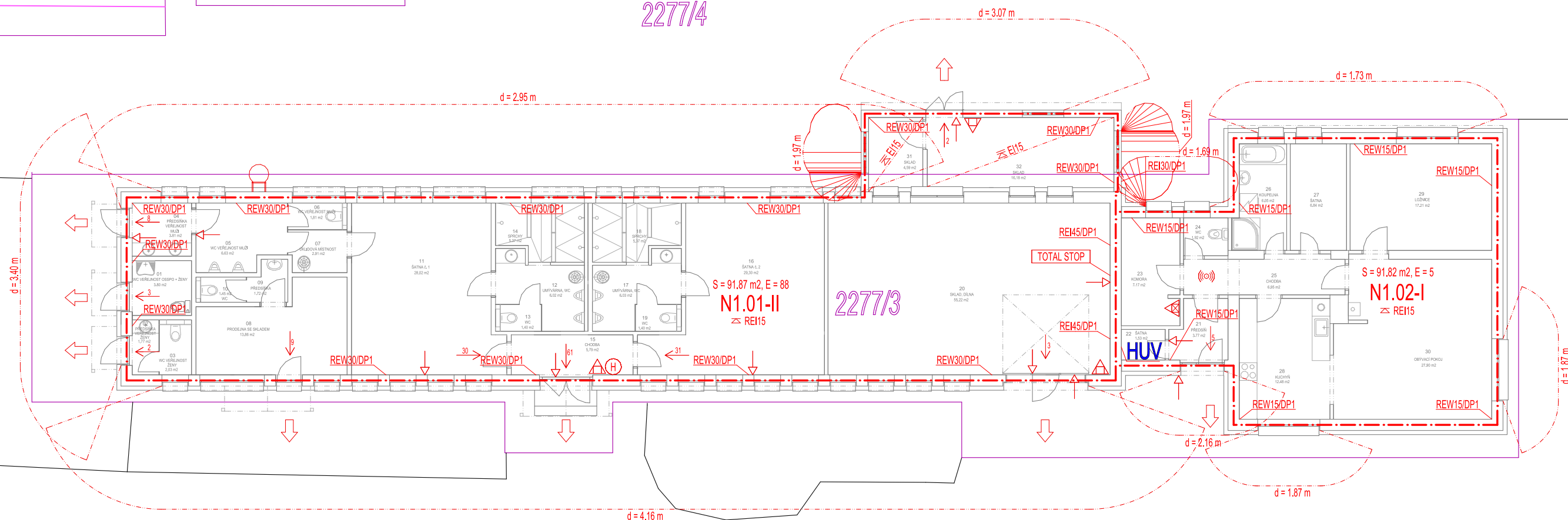


2277/69

2277/71

2277/4

2276/1



LEGENDA PBS:

- N1.01-I** OZNAČENÍ POŽÁRNÍHO ÚSEKU
--- OHRANIČENÍ POŽÁRNÍCH ÚSEKŮ
--- OHRANIČENÍ POŽÁRNĚ NEBEZPEČNÉHO PROSTORU - POŽÁRNĚ OTEVŘENÉ PLOCHY
d = 1.53 m ODSTUPOVÁ VZDÁLENOST V PŘÍMÉM SMĚRU
REI30/DP1 POŽADOVANÁ POŽÁRNÍ ODOLNOST A KONSTRUKČNÍ DRUH KCE OBECNĚ
REI30/DP1 POŽADOVANÁ POŽÁRNÍ ODOLNOST A DRUH KCE STROPU
EI30/DP1 POŽADOVANÁ POŽÁRNÍ ODOLNOST A DRUH KCE PODHLEDU ZDOLA
→ UMÍSTĚNÍ BEZPEČNOSTNÍHO ZNAČENÍ
→ OZNAČENÍ SMĚRU ÚNIKU
→ VÝCHOD NA VOLNÉ PROSTRANSTVÍ
△ PŘENOSNÝ HASIČÍ PŘÍSTROJ PRAŠKOVÝ - HAS. SCHOPNOST 21A/113B/C
△ PŘENOSNÝ HASIČÍ PŘÍSTROJ PRAŠKOVÝ - HAS. SCHOPNOST 34A/183B/C
(H) CERTIFIKOVANÝ HADICOVÝ SYSTÉM SE STÁLOTVAROU HADICÍ DN25/30 m
(co) HLÁSIČ AUTONOMNÍ DETEKCE SIGNALIZACE POŽÁRU
TOTAL STOP VYPÍNAČÍ PRVEK ELEKTRICKÉ ENERGIE (VYPNE VŠE)
HUV HLAVNÍ UZÁVĚR VODY
○ POŽÁRNÍ ŽEBŘÍK PODLE ČSN 74 3282

2277/4

2277/68

ZODP.PROJEKTANT	VYPRACOVAL	KRESLIL		PROJEKTOVÁ ČINNOST VE VÝSTAVBĚ POŽÁRNÍ BEZPEČNOST STAVEB Ing. Karel Hájek Jírkovská 283, 431 59 Vysoká Pec	
ING. KAREL HÁJEK	ING. KAREL HÁJEK	ING. KAREL HÁJEK			
KRAJ: ÚSTECKÝ		MAGISTRÁT: LITVÍNOV			
INVESTOR: SPORTAS, S.R.O., JIRÁSKOVA 413, LITVÍNOV, 436 01				FORMÁT	2x A4
AKCE : AREÁL LOMSKÁ LITVÍNOV – REKONSTRUKCE STARÉHO OBJEKTU ŠATEN AREÁL LOMSKÁ LITVÍNOV, PARC.Č. 2277/3 KATASTRÁLNÍ ÚZEMÍ HORNÍ LITVÍNOV, 686042				MĚŘÍTKO	1:150
				DATUM	01/2023
				ÚČEL	DSP
				ČÍS.ZAK.	006-2023
OBSAH : D.1.3 PBŘ - PŮDORYS 1.NP V PM				Č.VÝKR.	PARÉ Č.
				1	